

**СТАНДАРТНОЕ ОБОРУДОВАНИЕ**
**ИНТЕРЬЕР/КОМФОРТ**

- Электропривод водительского сиденья в 8 направлениях
- Функция памяти сиденья водителя
- Воздуховоды вентиляции для заднего ряда сидений
- Датчик дождя
- Датчик света
- Подогрев передних сидений
- Разъемы AUX и USB для подключения внешних устройств
- Розетка 12В на центральной консоли
- Подстаканники в центральной консоли
- Зеркала с подсветкой в солнцезащитных козырьках
- Рулевая рейка с переменным передаточным отношением (VGR)
- Система Старт-Стоп

- Обогрев ветрового стекла в зоне щеток стеклоочистителей
- Автоматический режим передних электростеклоподъемников
- Выдвижная шторка багажного отделения

**БЕЗОПАСНОСТЬ**

- Две фронтальные подушки безопасности
- Две боковые подушки безопасности
- Шторки безопасности для всех рядов сидений
- Коленная подушка безопасности водителя
- Антиблокировочная система (ABS)
- Система динамической стабилизации (VDC)
- Система активного управления вектором тяги (ATV)
- Система помощи при экстренном торможении (BA)
- Система распределения тормозных усилий (EBD)
- Система контроля давления в шинах (TPMS)

- Иммобилайзер
- Электромеханический стояночный тормоз и функция автоматического удержания автомобиля (AVH)
- Крепления ISOFIX для детских автокресел
- Компактное запасное колесо
- Система ЭРА-ГЛОНАСС

**ЭКСТЕРЬЕР**

- Светодиодные фары головного света
- Выдвижные омыватели фар
- Дневные ходовые огни
- Боковые зеркала с электроприводом складывания и подогревом
- Автоматический наклон бокового зеркала со стороны пассажира, при движении задним ходом

**КОМПЛЕКТАЦИИ И ЦЕНЫ**

Модификация	2.0i	2.0i-L	2.0i-L	2.0i-L ES	2.5i-L ES	2.5i-Spt ES	2.5i-S ES
<b>Трансмиссия</b>	<b>LINEARTRONIC</b>						
<b>Комплектация</b>	<b>STANDARD</b>	<b>COMFORT</b>	<b>ELEGANCE</b>	<b>ELEGANCE ES</b>	<b>ELEGANCE+ ES</b>	<b>SPORT</b>	<b>PREMIUM ES</b>
<b>Код комплектации</b>	<b>VF</b>	<b>VF</b>	<b>BT</b>	<b>OT</b>	<b>OT</b>	<b>OI</b>	<b>FR</b>
<b>Рекомендованная розничная цена, руб.</b>							

**ДОПОЛНИТЕЛЬНОЕ ОБОРУДОВАНИЕ**

ЭКСТЕРЬЕР	2.0i	2.0i-L	2.0i-L	2.0i-L ES	2.5i-L ES	2.5i-Spt ES	2.5i-S ES
17" легкосплавные диски, шины 225/60R17	•	•	•				
18" легкосплавные диски, 10 спиц, шины 225/55R18				•	•		
18" легкосплавные диски черного цвета, шины 225/55R18						•	
18" легкосплавные диски, 5 спиц, шины 225/55R18							•
Передние тормозные механизмы увеличенного диаметра						•	•
Светодиодные дневные ходовые огни				•	•	•	•
Противотуманные фары		•	•	•	•		•
Светодиодные противотуманные фары						•	
Глубокая тонировка задних боковых стекол и стекла багажной двери			•	•	•	•	•
Спойлер на крыше			•	•	•	•	•
Рейлинги на крыше черного цвета	•	•	•	•	•		
Рейлинги на крыше черного цвета с серебристыми вставками							•
Серебристые накладки на переднем бампере, заднем бампере и на боковых частях автомобиля							•
Серебристая окантовка противотуманных фар							•
Люк с электроприводом							•
Пакет SPORT (рейлинги с оранжевыми ставками, защитные накладки на пороги/передний/задний бамперы с оранжевыми вставками, черная окантовка решетки радиатора, шильдик "SPORT" на крышке багажника, черная вставка на крышке багажника)						•	
<b>ИНТЕРЬЕР/КОМФОРТ</b>							
Отделка сидений тканью	•	•				•	
Отделка сидений кожей			•	•	•		•
Электропривод переднего пассажирского сиденья в 8 направлениях							•
Система бесключевого доступа и запуск двигателя кнопкой				•	•	•	•
Климат-контроль	•					•	•
Климат-контроль двухзонный		•	•	•	•	•	•
Подогрев задних сидений		•	•	•	•	•	•
Рулевое колесо с подогревом		•	•	•	•	•	•
Кожаная отделка руля и рычага переключения передач		•	•	•	•	•	•
Подрулевые лепестки переключения передач			•	•	•	•	•
Круиз-контроль (адаптивный для комплектаций с пакетом EyeSight)		•	•	•	•	•	•
Легкосплавные накладки на педали					•	•	•
Многофункциональный цветной дисплей		•	•	•	•	•	•
2 разъема USB для задних пассажиров для подзарядки мобильных устройств		•	•	•	•	•	•
Мультимедиа-система с дисплеем 6,5" и 4-мя динамиками	•						
Мультимедиа-система с дисплеем 8,0" и 6-ю динамиками		•	•	•	•	•	
Мультимедиа-система с дисплеем 8,0", премиальной аудиосистемой Harman Kardon с усилителем мощности, сабвуфером и 8 динамиками							•
Навигационная система			•	•	•		•
Регулировка наклона спинки задних сидений					•	•	•
Задний подлокотник со встроенными подстаканниками		•	•	•	•	•	•
Электропривод багажной двери с регулировкой по высоте и функцией памяти			•	•	•	•	•
Пакет SPORT (оранжевая прострочка элементов интерьера, водоотталкивающее покрытие передних сидений и обивок дверей, светодиодные плафоны освещения в багажном отделении и двери багажника, специальный дизайн панели приборов)						•	
<b>БЕЗОПАСНОСТЬ</b>							
Камера переднего обзора				•	•	•	•
Камера бокового обзора				•	•	•	•
Камера заднего вида с омывателем		•	•	•	•	•	•
Система динамического освещения поворотов (SRH)				•	•	•	•
Система интеллектуального привода SI-Drive		•	•	•	•	•	•
Система X-Mode (помощь при движении по бездорожью)	•	•	•				
Система X-Mode (помощь при движении по бездорожью, 2 режима)						•	•
Пакет систем помощи водителю EyeSight:							
Система мониторинга состояния водителя (DMS), с функцией распознавания лица водителя				•	•	•	•
Адаптивный круиз-контроль				•	•	•	•
Система автоматического экстренного торможения				•	•	•	•
Система помощи удержания в полосе движения				•	•	•	•
Система предаварийного управления акселератором				•	•	•	•
Система предупреждения о начале движения идущего впереди автомобиля				•	•	•	•
Система оценки усталости водителя				•	•	•	•
Пакет систем обнаружения объектов позади автомобиля:							
Система обнаружения объектов в «слепых» зонах (BSD)				•	•	•	•
Система предупреждения о возможном столкновении с перекрестным транспортом при движении задним ходом (RCTA)				•	•	•	•
Система помощи при смене полосы движения (LCA)					•	•	•
Система автоматического торможения при движении задним ходом (RAB)				•	•	•	•

## ТЕХНИЧЕСКИЕ ХАРАКТЕРИСТИКИ

МОДИФИКАЦИЯ	2.0i		2.0i-L		2.0i-L ES		2.5i-L ES		2.5i-Spt ES		2.5i-S ES			
Комплектация	STANDARD		COMFORT		ELEGANCE		ELEGANCE ES		SPORT		PREMIUM ES			
Код комплектации	VF		VF		BT		OT		OI		FR			
Трансмиссия	LINEARTRONIC*													
Привод	Постоянный полный привод													
<b>ДВИГАТЕЛЬ</b>														
Тип	Бензиновый, горизонтально-оппозитный, 4-цилиндровый, 4-тактный, DOHC, 16 клапанов													
Рабочий объем	см <sup>3</sup>		1995				2498							
Максимальная мощность	кВт (л.с.) / об/мин		110(150)/6000-6200				136(185)/5800							
Максимальный крутящий момент	Нм / об/мин		196/4000				239/4400							
Система подачи топлива	Непосредственный впрыск топлива													
Тип топлива	Бензин с октановым числом 95 и выше													
Объем топливного бака	л		63											
<b>ДИНАМИЧЕСКИЕ ХАРАКТЕРИСТИКИ</b>														
Максимальная скорость	км/ч		193				207							
Время разгона 0-100 км/ч	с		10,3				9,5							
Расход топлива <sup>1</sup>	городской цикл		л/100 км				9,0							
	загородный цикл		л/100 км				6,2							
	смешанный цикл		л/100 км				7,2							
<b>ГАБАРИТЫ И МАССА</b>														
Длина	мм		4625											
Ширина	мм		1815											
Высота	мм		1730											
Колесная база	мм		2670											
Колея передних колес	мм		1565											
Колея задних колес	мм		1570											
Угол въезда	град		20,1				20,2							
Угол съезда	град		25,8											
Минимальный дорожный просвет (при снаряженной массе)	мм		220,0											
Снаряженная масса <sup>2</sup>	кг		1595		1603-1612				1631		1641		1674	
Полная масса транспортного средства	кг		2223											
Объем багажного отделения	л		505											
Объем багажного отделения, максимальный <sup>3</sup>	л		1775											
Длина багажного отделения	мм		908											
Длина багажного отделения (при сложенных задних сиденьях)	мм		1856											
Количество мест	5													
<b>ШАССИ</b>														
Тип подвески	Передняя		Независимая, пружинная, типа Макферсон, со стабилизатором поперечной устойчивости											
	Задняя		Независимая, пружинная, на двойных поперечных рычагах, со стабилизатором поперечной устойчивости											
Тип рулевого управления	Электроусилитель рулевого управления													
Минимальный радиус разворота	м		5,4											
Размер шин, колесных дисков			225/60R17, 17x7J				225/55R18, 18x7J							
Тип тормозных механизмов	Передние		Дисковые, вентилируемые											
	Задние		Дисковые, вентилируемые											
Диаметр передних тормозных дисков	мм		294				316							

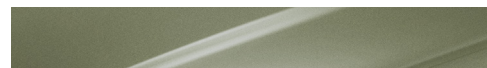
## ЦВЕТА КУЗОВА



Белый перламутр (Crystal White Pearl)



Серебристый металлик (Ice Silver Metallic)



Серо-зеленый металлик (Jasper Green Metallic)



Синий перламутр (Horizon Blue Pearl)



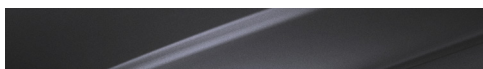
Бронзовый металлик (Sepia Bronze Metallic)



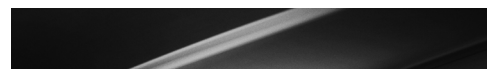
Темно-красный перламутр (Crimson Red Pearl)



Темно-синий перламутр (Dark Blue Pearl)\*



Темно-серый металлик (Magnetite Gray Metallic)



Черный металлик (Crystal Black Silica)

## ОТДЕЛКА САЛОНА

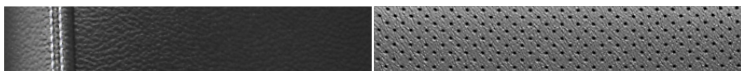
Чёрная ткань (2.0i)      Материал сиденья      Материал спинки



Чёрная ткань (2.0i-L)



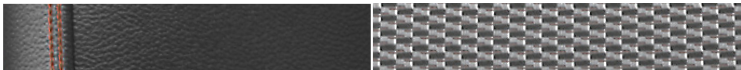
Чёрная кожа\*\*



Коричневая кожа\*\*



Серая ткань для комплектации Sport



## КОЛЕСНЫЕ ДИСКИ



18-дюймовые легкосплавные диски (с 5 спицами)\*\*



17" легкосплавные диски\*\*



18-дюймовые легкосплавные диски (с 10 спицами)\*\*



18-дюймовые легкосплавные диски (с 10 спицами) черного цвета для комплектации Sport

<sup>1</sup> Расход топлива: в соответствии с R101-01    <sup>2</sup> Снаряженная масса в зависимости от комплектации автомобиля    <sup>3</sup> V214    \* Цвет Темно-синий перламутр (DARK BLUE PEARL) доступен только для комплектации SPORT    \*\* Доступно не для всех комплектаций

Комплектация SPORT доступна во всех цветах кроме: Темно-красный перламутр (CRIMSON RED PEARL), Серо-зеленый металлик (JASPER GREEN METALLIC), Синий перламутр (HORIZON BLUE PEARL).

Цены указаны в случае покупки автомобиля с цветом кузова Серо-зеленый металлик (JASPER GREEN METALLIC). За автомобили с цветом кузова Темно-серый металлик (MAGNETITE GRAY METALLIC), Серебристый металлик (ICE SILVER METALLIC), Черный металлик (CRYSTAL BLACK SILICA), Бронзовый металлик (SEPIA BRONZE METALLIC) доплата за цвет составит 20 000 рублей, за автомобили с цветом кузова Белый перламутр (CRYSTAL WHITE PEARL), Темно-красный перламутр (CRIMSON RED PEARL), Синий перламутр (HORIZON BLUE PEARL), Темно-синий перламутр (DARK BLUE PEARL) доплата за цвет составит 29 000 рублей.