



SUBARU

OUTBACK





ПРОДУМАН ДО МИЛЛИМЕТРА.

Инженеры Subaru знают, что совершенству нет предела. Поэтому, при создании обновлённого Outback к надёжным проверенным решениям, составляющим основу, были добавлены инновационные разработки. Его стремительный узнаваемый облик тщательно продуман, каждая линия и деталь отражает философию технологичного подхода и полного удовлетворения потребностей водителя и пассажиров. Откройте для себя выверенную до миллиметра гармонию технологий, комфорта и чистого удовольствия от вождения.

ТЕПЕРЬ ВАС НЕ ОСТАНОВИТЬ.

Точные продуманные решения и постоянный поиск новых возможностей – основа инженерного гения Subaru. Благодаря постоянному полному приводу Symmetrical AWD, впечатляющему клиренсу в 213 мм и умной системе помощи при движении по бездорожью X-MODE, обновлённый Subaru Outback всегда готов максимально быстро и безопасно доставить Вас в пункт назначения, подарив настоящий восторг от поездки по грязи, траве или снегу. Теперь на пути к цели Вас не удержат ни обледенелый склон, ни размокшая грунтовка, ни ухабы и разбитый асфальт. Улучшенные характеристики проходимости нового Subaru Outback, вместе с обновлённым мужественным дизайном формируют динамичный образ премиального элегантного универсала, бросающего вызов неуклюжим внедорожникам.

Система X-MODE.

Система помощи при движении по бездорожью X-MODE. Одно нажатие кнопки – и Вы надёжно контролируете ситуацию. Система X-MODE повышает управляемость благодаря оптимизированному интегрированному управлению двигателем, системой полного привода и тормозами. Вы можете уверенно двигаться по бездорожью, скользким дорогам, крутым подъёмам и спускам. Вместе с X-MODE автоматически активируется система помощи при спуске с уклона. Данная система позволяет водителю поддерживать постоянную скорость при движении вниз по уклону.



ОТЛИЧНАЯ ПРОХОДИМОСТЬ. ЭЛЕГАНТНЫЙ ДИЗАЙН.

Усовершенствованная конструкция означает отточенную управляемость и комфорт, а мужественный облик демонстрирует отличные внедорожные качества. Мощное оформление бамперов, резкие кузовные линии, высокая подвеска и широкие колёсные арки формируют внушительный и при этом элегантный облик, соответствующий автомобилю высокого класса с большими возможностями.



НАСЛАЖДАЙТЕСЬ ДВИЖЕНИЕМ.

Когда управляешь совершенным автомобилем, это должно чувствоваться сразу. Инженерам Subaru удалось невозможное: сделать управление Outback ещё более чётким и информативным! Дополнительная настройка ходовой части и усовершенствование характеристик ускорения и торможения позволили значительно улучшить реакцию автомобиля на рулевое управление и нажатие педалей. На каждое действие обновлённый Outback реагирует чётко и плавно – как логичное продолжение водителя. Исконное преимущество всех автомобилей Subaru – сочетание горизонтально-оппозитного двигателя Subaru BOXER и постоянного полного привода Symmetrical AWD – гарантирует Outback великолепную динамику и безукоризненную управляемость вне зависимости от погоды и дорожных условий. Новые настройки амортизаторов и замена цепи трансмиссии на новую с коротким звеном позволили не только улучшить ходовые характеристики Outback, а также, дополнительно снизить уровень вибраций и нежелательные шумы в салоне.



Подрулевые лепестки переключения передач

Находящиеся на рулевом колесе лепестки переключения виртуальных передач дают возможность выбрать наиболее подходящее для вашего стиля вождения или конкретной ситуации передаточное отношение. В ручном режиме реакции автомобиля становятся ещё острее, делая управление азартнее и спортивнее.



Система SI-DRIVE

В зависимости от Вашей манеры вождения система Subaru Intelligent Drive (SI-DRIVE) изменяет реакции на действия педалью акселератора, обеспечивая автомобиль необходимой мощностью и маневренностью практически в любой ситуации.



Режим Sport Sharp*

Если Вы хотите получить весь потенциал мощности 3,6-литрового двигателя Subaru BOXER, выберите режим Sport Sharp для максимально быстрого разгона и реакций на действия педалью акселератора. Более точный контроль при пользовании подрулевыми лепестками переключения передач. Раскройте потенциал Outback и насладитесь спортивной ездой.



Режим Sport

Режим Sport обеспечивает чёткий отклик двигателя на любой скорости движения. При нажатии на педаль акселератора Вы моментально почувствуете обратную связь и высокий крутящий момент.



Режим Intelligent

«Интеллектуальный» режим идеален для ежедневных поездок. Настройки дроссельной заслонки ориентированы на баланс плавности хода и экономичности. Кроме того, это оптимальный режим, обеспечивающий высокую управляемость при движении по скользким дорогам и перемещениях по городу.

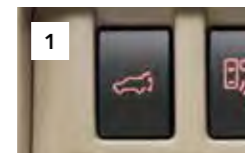
* Доступно только для версии с двигателем 3,6 л.

ПРОСТОР И ФУНКЦИОНАЛЬНОСТЬ.

Жизнь постоянно бросает нам вызовы. Outback поможет Вам справиться с ними. Дверь багажника с электроприводом поднимается при нажатии кнопки, открывая доступ к багажному отделению и облегчая погрузку.

Варианты трансформации салона

Больше пространства для Вас и Ваших близких. Объем багажного отделения позволяет разместить до четырех 80-литровых чемоданов. Конфигурацию сидений можно изменить в одно мгновение, в том числе с помощью механизма складывания из багажника – спинка заднего сиденья складывается в соотношении 60:40, позволяя перевозить крупные предметы.



1. Кнопка электропривода двери багажника на передней панели*1
3. Рейлинги на крыше*2

2. Кнопка электропривода двери багажника*1
4. Удобные широкие пороги

*1 Доступно не для всех версий.

*2 Набор для крепления груза на рейлингах является дополнительным оборудованием.



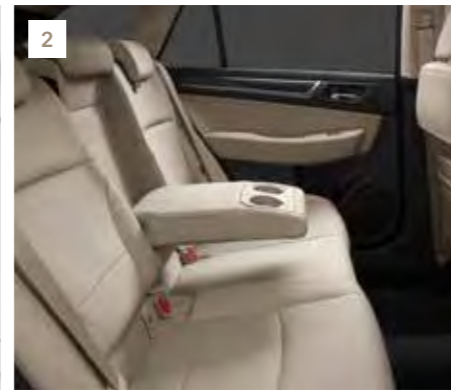
ПРОДУМАННЫЙ КОМФОРТ СО ВСЕХ СТОРОН.

Интерьер обновлённого Subaru Outback окружает водителя и пассажиров непревзойдённым комфортом. Каждый внутренний элемент продуман до мельчайших деталей, всё находится под рукой и служит единственной цели - обеспечить максимум удовольствия во время поездки. В непрерывном поиске лучших решений конструкторы постарались усилить премиальные впечатления от поездки и вывести оборудование автомобиля на новый уровень технологичности. Салон отличается высококачественными материалами отделки, стильной прострочкой сидений и выразительными глянцевыми вставками, которые подчёркивают представительный образ обновлённого Subaru Outback.



1. Люк с электроприводом*

Большой панорамный люк с функцией наклона и автоматического закрывания делает салон еще более светлым и объёмным.



2. Удобные задние сиденья

Просторный салон в Outback означает исключительный комфорт и для задних пассажиров. А возможность регулировки наклона спинок задних сидений особенно пригодится в дальних поездках.

3. Бардачок в подлокотнике

Бардачок в переднем подлокотнике поможет разместить много важных мелочей. Дополнительно предусмотрено место для монет, визиток и ручек.





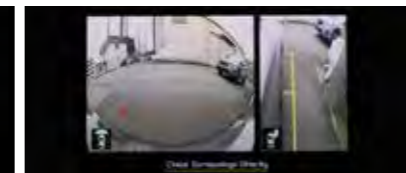
АРСЕНАЛ ИНТУИТИВНО ПОНЯТНЫХ ТЕХНОЛОГИЙ.

Сделайте каждый день незабываемым. Уникальные дизайнерские решения и технологии, применяемые в Outback, гарантируют безупречную работу и удобство пользования. Высококачественный сенсорный экран на центральной консоли и многофункциональный ЖК-экран в центре приборной панели обеспечивают водителя всей необходимой информацией. Встроенная информационно-развлекательная система совместима со смартфонами, чтобы всегда быть на связи.*1



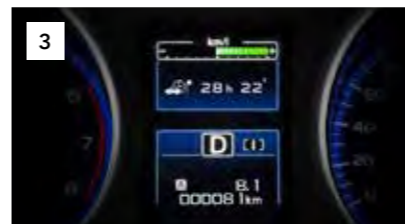
1. Камера заднего вида

Удобно и легко маневрировать с Outback на узких городских улицах. Когда Вы переключаетесь на заднюю передачу, камера выводит на дисплей приборной панели цветное изображение, помогающее Вам во время парковки.



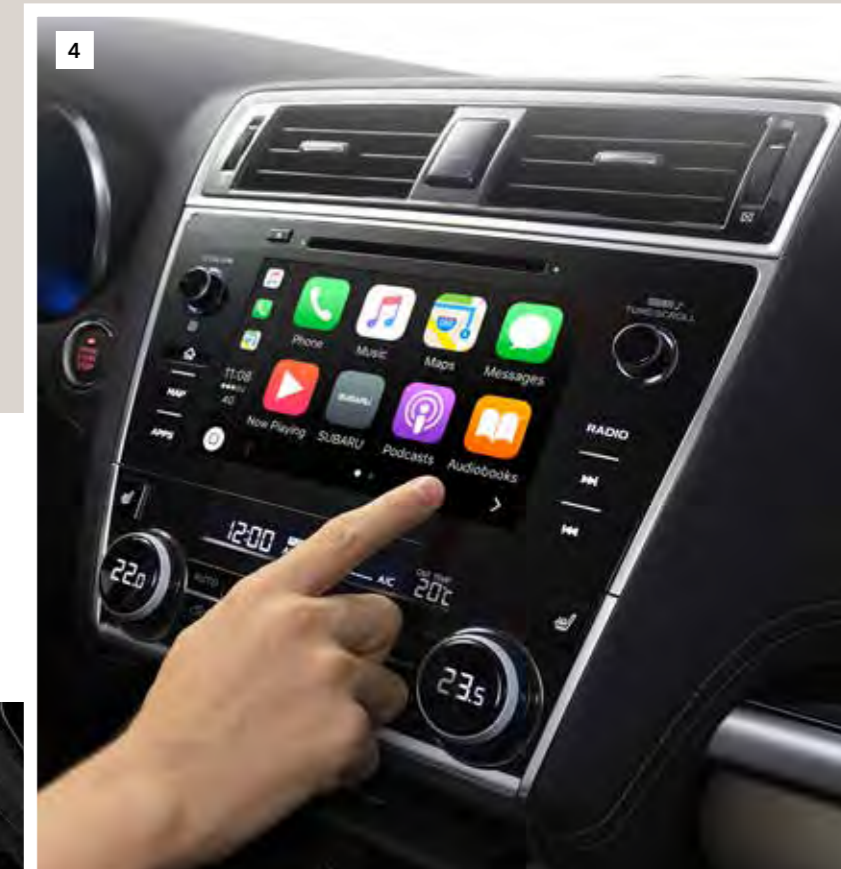
2. Камеры переднего и бокового обзора

Передняя камера снимает и выводит на дисплей приборной панели изображение, увеличивая видимость спереди на перекрестках и при парковке перед стеной. Боковая камера отображает «слепую» зону с пассажирской стороны, упрощая перемещение по узким улицам и помогая во время парковки.



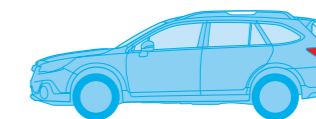
3. Мультиинформационный ЖК-дисплей

Доступ к любой информации для уверенного и эффективного вождения. Кроме того, на экране отображаются показатели топливной экономичности. Своевременная информация позволяет Вам сделать поездки максимально эффективными.



4. Apple CarPlay*2 и Android Auto™*3

Используйте самые популярные приложения с Apple CarPlay*2 и Android Auto*3. Функции распознавания голоса позволяют использовать громкую связь без ущерба для безопасности, не отвлекая Вас от дороги.



5. Функция автоматического удержания автомобиля Auto Vehicle Hold

После полной остановки, функция Auto Vehicle Hold автоматически удерживает автомобиль на месте, даже когда педаль тормоза опущена, что снижает усталость водителя при движении в пробке.

*1 Водитель всегда отвечает за безопасность движения.

Пожалуйста, не пользуйтесь сенсорным экраном во время движения.

*2 Apple CarPlay является зарегистрированным товарным знаком Apple Inc.

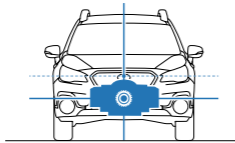
*3 Android™ и Android Auto™ являются товарными знаками Google Inc.

ДВИГАТЕЛЬ SUBARU BOXER.

В Outback Вы можете чувствовать себя увереннее, чем в большинстве других автомобилей. Это неудивительно, ведь его конструкция уникальна. Поршни горизонтально-оппозитного двигателя Subaru BOXER расположены под углом 180 градусов по отношению друг к другу, что позволяет уменьшить его высоту по сравнению с двигателями других типов. Таким образом, снижается центр тяжести двигателя и, как следствие, всего автомобиля, делая его более сбалансированным. К тому же, противоположно направленное движение поршней естественным образом даёт возможность уменьшить вибрацию.

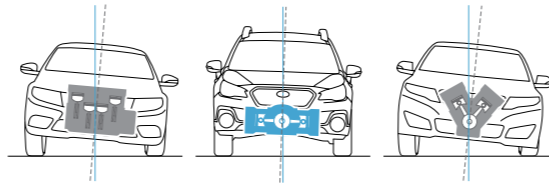
Улучшенная устойчивость

Благодаря меньшей высоте и низкому расположению центра тяжести двигателя, автомобиль становится более сбалансированным и устойчивым к поперечным кренам, чем автомобили с другими типами двигателя.



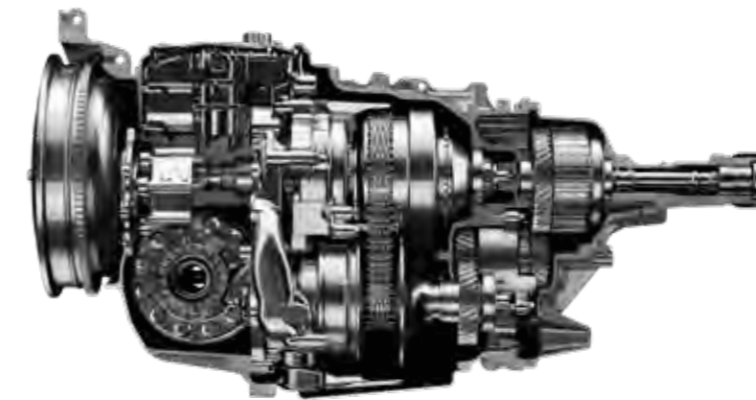
Долговечность

Благодаря горизонтальному расположению цилиндров, двигатель имеет сбалансированную конструкцию, создавая меньше вибраций, чем V-образный или рядный 4-цилиндровый двигатель того же класса, именно поэтому он отличается большей надёжностью и долговечностью.



СИММЕТРИЧНЫЙ ПОЛНЫЙ ПРИВОД.

Уверенность в постоянном контроле автомобиля и его устойчивости при любых манёврах откроет Outback с новой стороны. Автомобили Subaru дарят Вам абсолютное спокойствие, когда Вы находитесь за рулем, благодаря устойчивости, обеспечиваемой конструкцией симметричного полного привода. Система полного привода непрерывно и эффективно передает мощность двигателя на каждое из четырех колес, для того чтобы Вы держали ситуацию под контролем в любых дорожных и погодных условиях. Благодаря продольному расположению основных компонентов системы достигается идеальное распределение массы автомобиля на все колеса, а низкий центр тяжести делает поведение автомобиля полностью предсказуемым. Уникальная система симметричного полного привода делает вождение незабываемым и при этом безопасным.



ТРАНСМИССИЯ LINEARTRONIC.

Созданная для того, чтобы получать максимум от двигателя Subaru BOXER и симметричного полного привода, бесступенчатая трансмиссия вариаторного типа Lineartronic обеспечивает максимально эффективный режим работы двигателя при любой скорости автомобиля, создавая условия для идеального баланса высокой мощности и топливной экономичности. Движение на версиях с 2,5-литровым и с 3,6-литровым двигателями стало легким и более плавным, а в версии с двигателем 3,6-литра бесступенчатая трансмиссия передаёт больший крутящий момент, делая это тише, чем раньше. При интенсивном разгоне блок управления бесступенчатой трансмиссией переключает передачи в ступенчатом режиме, что позволяет водителю чувствовать моменты переключения и создаёт надёжную и чёткую связь между автомобилем и водителем.



ВСЕСТОРОННЯЯ БЕЗОПАСНОСТЬ.

Всесторонняя безопасность – визитная карточка Subaru. Наши инженеры неуклонно развивают технологии, защищающие людей от всех возможных угроз, стремясь к максимальной безопасности. Новый Subaru Outback близок к этой цели, как ни один другой автомобиль. Он построен на основе глобальной концепции всесторонней

безопасности, отличающей все новые модели бренда. Subaru Outback содержит полный набор средств активной и пассивной безопасности, в том числе систему EyeSight^{*1}, наделяющую машину дополнительной парой глаз и высокой скоростью реакции на возможные угрозы.



Поле зрения EyeSight (не является фактически проведенным измерением).



01. Адаптивный круиз-контроль

EyeSight^{*1} поддерживает заданную скорость автомобиля, и, если впереди имеется автомобиль в той же полосе движения, система автоматически регулирует скорость для поддержания заданной дистанции до этого автомобиля.

02. Система помощи удержания в полосе движения

Данная функция помогает предотвратить непреднамеренный выход автомобиля за пределы полосы движения. Она отслеживает дорожную разметку (например, белые линии), предупреждает водителя о том, что автомобиль близок к сходу с полосы движения, а также осуществляет кратковременные корректировки положения руля, чтобы удержать автомобиль в полосе.

03. Система оценки усталости водителя

При обнаружении периодических смещений или колебаний автомобиля в пределах полосы движения система предупреждает водителя звуковым сигналом и световыми индикаторами.

04. Система предупреждения о начале движения идущего впереди автомобиля

Система EyeSight уведомляет водителя о том, что остановившийся впереди автомобиль начал движение, а автомобиль водителя – нет.

05. Система автоматического экстренного торможения^{*2}

Система предупреждает водителя о сокращении дистанции следования, чтобы он мог предпринять действия по уклонению от столкновения с автомобилем или препятствием впереди. Если водитель не реагирует на предупреждение, автоматически приводятся в действие тормоза, чтобы снизить степень повреждений от столкновения или, если это возможно, предотвратить аварию.

06. Система предаварийного управления акселератором

Если система EyeSight^{*1} определяет наличие препятствия перед автомобилем, а рычаг селектора установлен в положение «Drive», система предупреждает водителя, а также ограничивает мощность двигателя, чтобы минимизировать перемещение автомобиля в неправильном направлении.

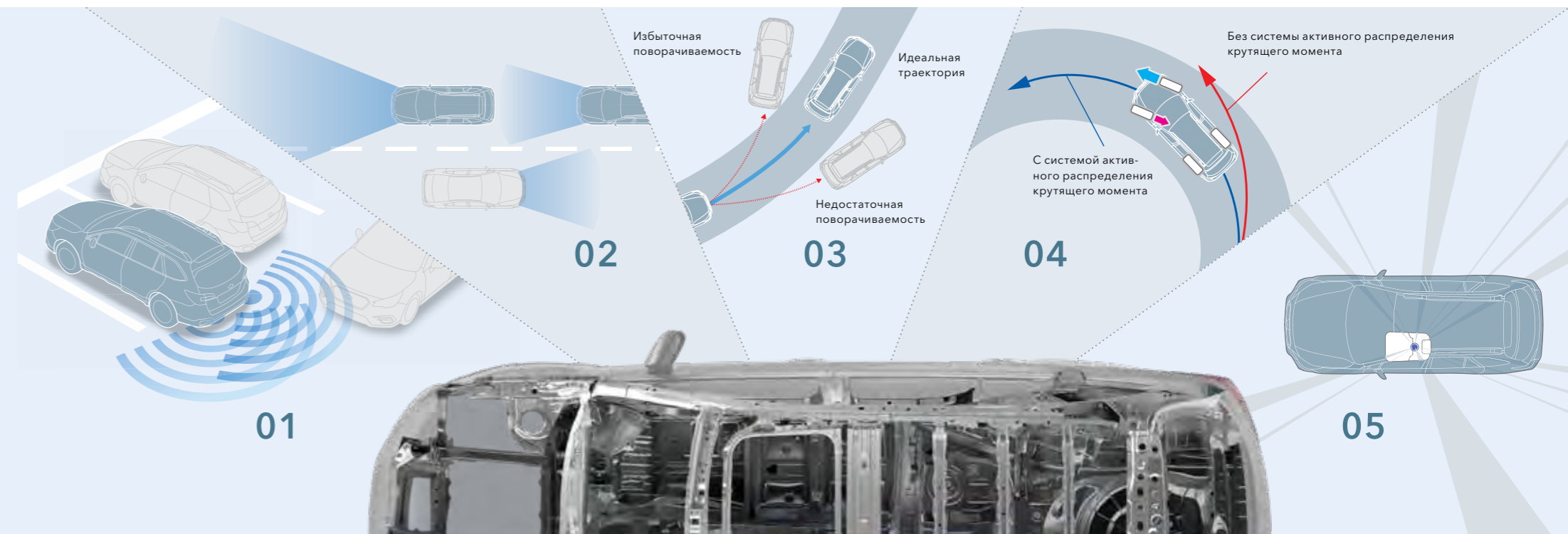
^{*1} EyeSight – это система помощи водителю. Она предназначена для помощи в более безопасном и комфортном вождении, она не является системой автоматического управления. Водитель всегда несёт ответственность за безопасное и внимательное вождение и соблюдение правил дорожного движения. Эффективность системы зависит от многих факторов, таких как техническое состояние автомобиля, погода и дорожные условия. Для получения полной информации о работе системы и ограничениях для EyeSight обратитесь к руководству пользователя.

^{*2} Система автоматического экстренного торможения может не работать в некоторых ситуациях. Это зависит от разницы скоростей объектов, их высоты и других условий.

АКТИВНАЯ БЕЗОПАСНОСТЬ.

- 01** **Комплекс систем безопасности: Subaru Rear Vehicle Detection (SRVD)*1*2**
Система обнаружения объектов позади автомобиля Subaru Rear Vehicle Detection (SRVD), используя датчики, размещенные в заднем бампере автомобиля, обращает внимание водителя на объекты в «слепых зонах» сзади, а также предупреждает о потенциальной опасности столкновения при движении задним ходом.
- 03** **Система динамической стабилизации**
Система динамической стабилизации с помощью датчиков отслеживает и постоянно анализирует, движется ли автомобиль по заданному водителем курсу. При потере устойчивости или отклонении от заданной траектории система изменяет распределение крутящего момента, управляет его величиной, тормозными механизмами каждого колеса для восстановления траектории.
- 05** **Улучшенный обзор**
Мы сконструировали кузов с целью улучшения обзорности и уменьшения «слепых зон». Мы также установили передние угловые окна, а наружные зеркала перенесли на двери, что улучшило обзорность вперед.

- 02** **Система автоматического управления дальним светом фар: High Beam Assist (HBA)*1*2**
В зависимости от дорожных условий, таких как освещение, наличие встречного и попутного транспорта, а также дорожных знаков, система HBA автоматически переключает дальний и ближний свет фар, улучшая обзор для Вас и снижая риск быть ослеплёнными для других участников дорожного движения.
- 04** **Система активного управления вектором тяги**
Для более устойчивого поведения в поворотах установлена система активного управления вектором тяги Active Torque Vectoring (ATV): за счет притормаживания внутреннего (в повороте) колеса и увеличения крутящего момента на наружном колесе при прохождении поворотов, автомобиль более устойчиво держится на заданной траектории.



ПАССИВНАЯ БЕЗОПАСНОСТЬ.

- 06** **Конструкция, защищающая пассажиров**
Каждый автомобиль Subaru отличается высочайшим уровнем безопасности. Традиционно автомобили Subaru оснащаются горизонтально-оппозитным двигателем Subaru BOXER. Благодаря своей малой высоте и плоской конструкции двигатель беспрепятственно смещается под днище автомобиля при лобовом столкновении, предотвращая опасность проникновения силового агрегата в салон.
- 08** **Усиленный каркас кольцеобразной формы**
В конструкции Subaru Outback используется кольцевая структура, связывающая крышу и пол с боковыми стойками, образуя при этом своеобразную «клетку», которая охватывает весь салон автомобиля. Такая конструкция эффективно поглощает удары с любого направления, обеспечивая надёжную защиту салона. Она также позволяет сделать шасси легче и прочнее, что положительно сказывается на уровне защиты.
- 10** **Ремни безопасности с блокировкой**
Регулируемые ремни безопасности оснащены преднатяжителями для надёжного удерживания пассажиров на месте и ограничителями нагрузки, которые снижают максимальную нагрузку на грудь.
- 07** **Подушки безопасности (SRS)*3**
В Subaru Outback предусмотрены фронтальные, передние боковые подушки безопасности SRS*3, а также шторки безопасности SRS*3 и колённая подушка безопасности SRS*3, обеспечивающие высокий уровень защиты в случае столкновения.
- 09** **Подголовники передних сидений**
Регулируемые по высоте и углу наклона подголовники легко настраиваются под любого пассажира.



*1 Водитель несет ответственность за безопасное и внимательное вождение и соблюдение правил дорожного движения. Пожалуйста, не полагайтесь только на расширенные возможности систем безопасности при вождении.
*2 Доступно не для всех моделей.
*3 Эффективно при одновременном использовании с ремнями безопасности.



1 Система динамического освещения поворотов (SRH)*
При движении в поворотах система изменяет направление света фар в соответствии с положением рулевого колеса.

3 18-дюймовые легкосплавные диски*
Эксклюзивный строгий дизайн 18" легкосплавных дисков превосходно смотрится на Outback.

5 Система дистанционного доступа и кнопка запуска двигателя*
Когда брелок ключа рядом, например, в кармане одежды, система позволяет открыть передние двери, а также дверь багажного отсека, просто взявшись за ручку двери. Двигатель запускается при помощи кнопки.

7 Сиденье водителя и сиденье переднего пассажира с электроприводом регулировок в 8 направлениях*

2 Противотуманные фары
Увеличивают безопасность при вождении в условиях тумана.

4 Спойлер на крыше
Аэродинамический спойлер уникальной формы, расположенный на двери багажного отделения, органично продолжает линию крыши. Чёрный неокрашенный край спойлера подчеркнет его дизайн и поможет скрыть любые царапины, которые могут возникнуть при размещении багажа на крыше.

6 Разъемы USB, расположенные как спереди, так и сзади
Ваши электронные устройства будут всегда полностью заряженными и готовыми к использованию. Доступны разъемы USB для передних и задних пассажиров.

*Доступно не для всех моделей.



БЕЛЫЙ ПЕРЛАМУТ (CRYSTAL WHITE PEARL)

БЕЖЕВЫЙ МЕТАЛЛИК (TUNGSTEN METALLIC)

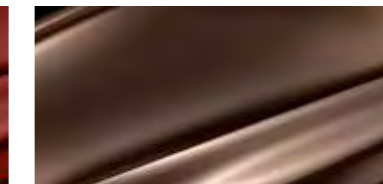
ТЁМНО-СЕРЫЙ МЕТАЛЛИК (MAGNETITE GRAY METALLIC)

ЧЁРНЫЙ МЕТАЛЛИК (CRYSTAL BLACK SILICA)

СЕРО-СИНИЙ МЕТАЛЛИК (STORM GRAY METALLIC)



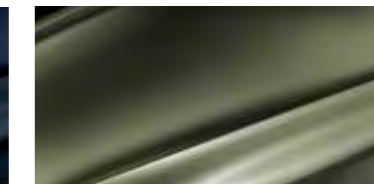
ТЁМНО-КРАСНЫЙ ПЕРЛАМУТ (CRIMSON RED PEARL)



КОРИЧНЕВЫЙ ПЕРЛАМУТ (OAK BROWN PEARL)



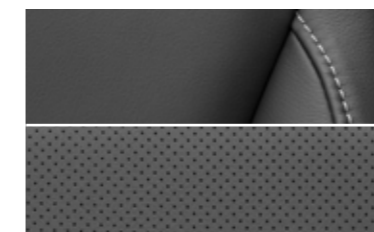
ТЕМНО-СИНИЙ ПЕРЛАМУТ (DARK BLUE PEARL)



СЕРО-ЗЕЛЁНЫЙ МЕТАЛЛИК (WILDERNESS GREEN METALLIC)

МАТЕРИАЛ СИДЕНИЙ

ЧЁРНАЯ КОЖА



БЕЖЕВАЯ КОЖА



ОБИВКА СИДЕНИЙ



ДЕКОРАТИВНАЯ ПАНЕЛЬ "ЧЁРНЫЙ ЛАК"

ОБИВКА СИДЕНИЙ



ДЕКОРАТИВНАЯ ПАНЕЛЬ "ЧЁРНЫЙ ЛАК"

Outback 3.6R-S EyeSight

ГАБАРИТЫ (ДЛИНА X ШИРИНА X ВЫСОТА): 4 820 x 1 840 x 1 675 мм
 ДВИГАТЕЛЬ: горизонтально-оппозитный,
 6-цилиндровый, 24-клапанный, ДОНС, бензиновый
 РАБОЧИЙ ОБЪЕМ: 3 630 куб. см
 МАКСИМАЛЬНАЯ МОЩНОСТЬ: 191 кВт (260 л. с.)
 при 6 000 об/мин
 МАКСИМАЛЬНЫЙ КРУТЯЩИЙ МОМЕНТ: 350 Нм
 при 4 400 об/мин
 ТРАНСМИССИЯ: бесступенчатая трансмиссия
 Lineartronic и система постоянного полного привода



БЕЖЕВЫЙ МЕТАЛЛИК
(TUNGSTEN METALLIC)

Outback 2.5i-S EyeSight / 2.5i-S

ГАБАРИТЫ (ДЛИНА X ШИРИНА X ВЫСОТА):
 4 820 x 1 840 x 1 675 мм
 ДВИГАТЕЛЬ: горизонтально-оппозитный,
 4-цилиндровый, 16-клапанный, ДОНС, бензиновый
 РАБОЧИЙ ОБЪЕМ: 2 498 куб. см
 МАКСИМАЛЬНАЯ МОЩНОСТЬ:
 129 кВт (175 л.с.) при 5 800 об/мин
 МАКСИМАЛЬНЫЙ КРУТЯЩИЙ МОМЕНТ:
 235 Нм при 4 000 об/мин
 ТРАНСМИССИЯ:
 бесступенчатая трансмиссия
 Lineartronic и система постоянного
 полного привода



СЕРЕБРИСТЫЙ МЕТАЛЛИК
(ICE SILVER METALLIC)



Outback 2.5i

ГАБАРИТЫ (ДЛИНА X ШИРИНА X ВЫСОТА):
 4 820 x 1 840 x 1 675 мм
 ДВИГАТЕЛЬ: горизонтально-оппозитный,
 4-цилиндровый, 16-клапанный, ДОНС, бензиновый
 РАБОЧИЙ ОБЪЕМ: 2 498 куб. см
 МАКСИМАЛЬНАЯ МОЩНОСТЬ:
 129 кВт (175 л.с.) при 5 800 об/мин
 МАКСИМАЛЬНЫЙ КРУТЯЩИЙ МОМЕНТ:
 235 Нм при 4 000 об/мин
 ТРАНСМИССИЯ:
 бесступенчатая трансмиссия
 Lineartronic и система постоянного
 полного привода



ТЁМНО-КРАСНЫЙ ПЕРЛАМУТ
(CRIMSON RED PEARL)





Расширители колесных арок



Дефлекторы окон



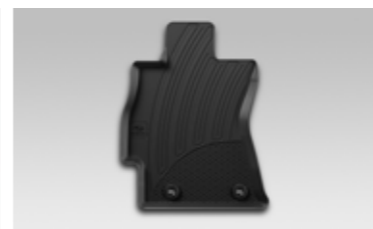
Передние/задние брызговики



Накладка на порог багажного отсека



Защита двигателя из стали



Коврик в салон

РАСКРОЙТЕ ВСЕ ВОЗМОЖНОСТИ SUBARU OUTBACK.

Оцените весь потенциал Subaru Outback с помощью специально разработанных оригинальных аксессуаров. Эргономичные решения для перевозки багажа позволят Вам взять в дорогу всё необходимое, максимально задействовав пространство автомобиля, а стильные детали внесут индивидуальность в экстерьер и интерьер автомобиля и обеспечат дополнительный комфорт и защиту. Оригинальные аксессуары, выполненные из высококачественных материалов, учитывают все индивидуальные параметры автомобиля, чтобы Вы всегда и везде наслаждались вождением Subaru Outback.



Для дополнительной информации и новостей о компании Subaru и наших автомобилях посетите наш сайт.

Subaru.ru



Оставайтесь на связи с сообществом Subaru и первым получайте последние новости напрямую от Subaru.

facebook.com/SubaruRussia



Тысячи фотографий наших друзей со всей России. Подпишитесь на официальное сообщество Subaru.

instagram.com/Subaru.russia



Подпишитесь на наш канал для просмотра последних видео и присоединяйтесь к обсуждениям о Subaru.

youtube.com/user/RussiaSubaru/videos



Посетите нашу группу, подпишитесь на нас, дискутируйте, выкладывайте фотографии и материалы. Будьте полноценным членом сообщества Subaru.

vk.com/Subaru_russia



Оставайтесь на связи с сообществом Subaru и первым получайте последние новости напрямую от Subaru.

ok.ru/subarurussia

СКАЧАЙТЕ ПРИЛОЖЕНИЕ И ВОСПОЛЬЗУЙТЕСЬ ВОЗМОЖНОСТЯМИ И НОВЕЙШИМИ ТЕХНОЛОГИЯМИ Subaru



ПОКУПАТЕЛЯМ:

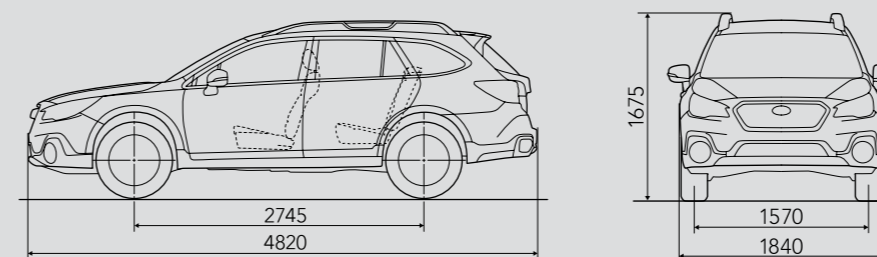
- Новости
- Спецпредложения
- Запись на тест-драйв
- Каталог автомобилей
- Карта дилеров

ВЛАДЕЛЬЦАМ:

- Техническая информация
- Запись на сервис
- Сервисные кампании
- Информация о гарантии
- Спецпредложения
- Информация о вашем автомобиле



ГАБАРИТЫ АВТОМОБИЛЕЙ



Размеры измеряются в соответствии со стандартами Subaru Corporation.

Subaru Corporation оставляет за собой право изменять спецификации и оборудование без предварительного уведомления.

Для получения более подробной информации обратитесь к официальному дилеру Subaru.

